

GERADORES

MWMM

As especificações, descrições e materiais ilustrativos deste folheto são precisos até o momento da publicação, porém estão sujeitos a alterações sem aviso prévio. As ilustrações podem incluir equipamentos opcionais, acessórios e todos os equipamentos padrão. Informações atualizadas em agosto/2019.

geradoresmwm.com.br
E-mail: geradoresmwm@navistar.com.br

GERADORES



GERADORES

MWMM

SOBRE A MWM MOTORES DIESEL

A MWM Motores, fabricante de motores diesel, conta com fábricas em São Paulo (Brasil) e Jesús Maria (Argentina). Com mais de seis décadas de atuação, a companhia, afiliada ao grupo norte-americano Navistar, atua em diversos mercados, como Estados Unidos, Turquia, China, Coreia e México. Os produtos da empresa atendem os segmentos veicular, agrícola, industrial, geração de energia, construção e marítimo. A companhia está estrategicamente instalada no Mercosul, com o objetivo de atender os clientes da região e trabalhar como base para exportação de produtos para o mundo todo. Hoje, ela exporta para mais de 45 países ao redor do mundo.



MWM Argentina, em Jesús Maria (Córdoba)



MWM Brasil, em São Paulo (SP)



Engenharia brasileira de padrões globais



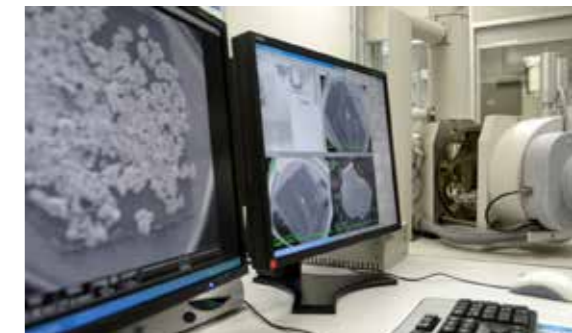
Alta produtividade, com mais de 4,4 milhões de motores produzidos



CDP – Centro de Distribuição de Peças



Centro Tecnológico



Laboratório de metrologia: qualidade assegurada MWM



Linha de produção: Sistema de Inspeção Visual Eletrônico



Motores diesel para os segmentos veicular, agrícola, geração de energia, industrial, construção e marítimo

MWM GERADORES

A tecnologia e a tradição dos motores MWM agora também em uma nova linha de geradores.

A MWM GERADORES oferece produtos para aplicações em condomínios, data centers, telecomunicações, locadoras, residências, shopping centers, hospitais, supermercados, construção civil, indústrias e agronegócios.

A MWM GERADORES utiliza exclusivamente os motores MWM da Linha G, de última geração e alta tecnologia, eficiência e performance, garantindo maior durabilidade e confiabilidade nas mais diversas aplicações em geração de energia.

Complementando seu portfólio, a MWM GERADORES conta com empresas que formam uma aliança estratégica, proporcionando aos clientes flexibilidade na escolha da melhor solução.

Os produtos da MWM GERADORES estão disponíveis para diversas potências, nas frequências de 50 Hz e 60 Hz, e são projetados para aplicações de emergência, horário de ponta ou fonte única de energia, disponíveis nas versões aberta e carenada, manual ou automática, com ou sem paralelismo.

Saiba mais: geradoresmwm.com.br





REGIMES DE OPERAÇÃO PARA GERAÇÃO DE ENERGIA*

A MWM GERADORES possui equipamentos para atender às mais diversas aplicações.

Potência de Emergência (ESP – Standby Power)

Grupos geradores classificados neste regime ficam disponíveis para suprimento de energia de emergência por todo o tempo de duração da falta ou falha da rede comercial. Não há reserva de potência ou potência de sobrecarga. As máquinas não são liberadas para serviço em paralelo com a rede comercial e devem ser utilizadas em locais supridos por rede comercial confiável. Um equipamento classificado neste regime é dimensionado para operar no máximo 200 horas/ano, atendendo cargas variáveis, e sua potência média não deve exceder 70% da potência de emergência, respeitando-se os intervalos de manutenção, conforme manual técnico.

Potência Principal (PRP – Unlimited Running Time Prime Power)

Grupos geradores classificados neste regime ficam disponíveis para suprimento de cargas variáveis por tempo ilimitado. São indicados para uso em horário de ponta onde não existe rede comercial ou esta não é confiável. A potência média neste regime não deve exceder 70% da potência principal, respeitando-se os intervalos de manutenção, conforme manual técnico.

Potência Contínua (COP – Continuous Power ou Base Load)

Grupos geradores classificados neste regime ficam disponíveis para suprimento de energia com cargas constantes, por número de horas não limitado. Não há possibilidade de sobrecarga. O regime COP não tem restrições de fator de carga ou tempo de aplicação, devendo-se respeitar os intervalos de manutenção, conforme manual técnico.



* ISO 3046 / ISO 8528



MWM GERADORES

A tecnologia e a tradição da MWM Motores agora também em uma nova linha de geradores.

Os motores da Linha G, exclusiva para a MWM GERADORES, garantem baixo custo de manutenção e consumo de combustível.

PRINCIPAIS CARACTERÍSTICAS:

- ✓ Projeto acústico de acordo com a norma ISO 8528.
- ✓ Pintura com tinta em pó em base de resina poliéster com aplicação eletrostática, resistente à radiação solar e raios ultravioleta.
- ✓ Carenagem à prova de intempéries, própria para uso em ambiente aberto, possibilitando rápida instalação, permitindo mobilidade e dispensando obras civis.
- ✓ Exaustão de ar quente e dos gases do escapamento pela parte superior do equipamento.
- ✓ Travessa central removível para fácil manutenção do motor e alternador.
- ✓ Silencioso tipo hospitalar montado no lado interno da carenagem, no compartimento de exaustão de ar quente.
- ✓ Ponto de içamento e movimentação localizado na base do equipamento.
- ✓ Base metálica do tipo estanque, com contenção para 110% de todos os líquidos do grupo gerador.
- ✓ Tanque de combustível removível.
- ✓ Sistema de comando de última geração.

LINHA DE PRODUTOS

50 Hz

CÓDIGO	POTÊNCIA (kVA)			MOTORES DIESEL	
	ESP	PRP	COP	MARCA	MODELO
MGD30.50	30	26	20	MWM	D229-3NAG
MGD40.50	40	36	30	MWM	D229-3TG
MGD55.50	55	50	40	MWM	D229-3TG1
MGD70.50	70	65	50	MWM	D229-3TCAG
MGD85.50	85	76	60	MWM	4.12TG
MGD100.50	100	90	80	MWM	4.12TG1
MGD125.50	125	112	90	MWM	4.12TCAG
MGD140.50	140	126	100	MWM	6.12TG
MGD160.50	160	145	110	MWM	6.12TG1
MGD210.50	210	190	160	MWM	6.12TCAG
MGD260.50	260	240	190	MWM	6.12CEG
SGD280.50	280	250	170	SCANIA	DC09 072A 02-11
SGD330.50	330	300	170	SCANIA	DC09 072A 02-13
VGD360.50	360	330	220	VOLVO	TAD1341GE
SGD360.50	360	325	170	SCANIA	DC09 072A 02-14
SGD400.50	400	365	344	SCANIA	DC13 072A 02-11
VSG415.50	415	380	260	VOLVO	TAD1343GE
SGD450.50	450	413	340	SCANIA	DC13 072A 02-12
VGD450.50	450	413	290	VOLVO	TAD1344GE
SGD500.50	500	456	340	SCANIA	DC13 072A 02-13
VGD500.50	500	456	316	VOLVO	TAD1345GE
SGD550.50	550	500	340	SCANIA	DC13 072A 02-14
VGD550.50	550	500	340	VOLVO	TAD1641GE
SGD600.50	600	550	480	SCANIA	DC16 093A 02-54
VGD640.50	640	580	400	VOLVO	TAD1642GE
SGD660.50	660	600	480	SCANIA	DC16 093A 02-54
VGD700.50	700	625	430	VOLVO	TWD1643GE
SGD700.50	700	640	480	SCANIA	DC16 093A 02-54
SGD770.50	770	700	440	SCANIA	DC16 078A 02-43
VGD770.50	770	700	440	VOLVO	TWD1645GE
DGD970.50	970	750	680	MAN	D2862 LE223

Versões:

- Sem controle sonoro
- Silenciado – 85 dB

LINHA DE PRODUTOS

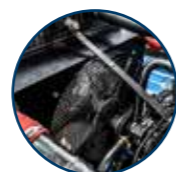
60 Hz

CÓDIGO	POTÊNCIA (kVA)			MOTORES DIESEL	
	ESP	PRP	COP	MARCA	MODELO
MGD40.60	40	36	30	MWM	D229-3NAG
MGD55.60	55	50	40	MWM	D229-3TG
MGD75.60	75	68	50	MWM	D229-3TG1
MGD85.60	85	76	60	MWM	D229-3TCAG
MGD100.60	100	90	70	MWM	D229-3TCAG1
MGD125.60	125	112	90	MWM	4.12TG
MGD140.60	140	126	100	MWM	4.12TG1
MGD150.60	150	136	110	MWM	4.12TCAG
MGD170.60	170	150	120	MWM	4.12TCAG1
MGD200.60	200	180	140	MWM	6.12TG
MGD260.60	260	240	190	MWM	6.12TCAG
MGD315.60	315	280	240	MWM	6.12CEG
SGD360.60	360	328	ND	SCANIA	DC09 072A 02-13
VGD360.60	360	325	235	VOLVO	TAD1341GE
SGD400.60	400	365	170	SCANIA	DC09 072A 02-14
SGD450.60	450	413	ND	SCANIA	DC13 072A 02-11
VGD450.60	450	413	285	VOLVO	TAD1343GE
SGD500.60	500	456	ND	SCANIA	DC13 072A 02-12
VGD500.60	500	456	316	VOLVO	TAD1345GE
SGD550.60	550	500	ND	SCANIA	DC13 072A 02-13
VGD550.60	550	500	340	VOLVO	TAD1345GE
SGD625.60	625	566	440	SCANIA	DC13 093A 02-74
VGD625.60	625	556	390	VOLVO	TAD1641GE
VGD680.60	680	620	430	VOLVO	TAD1642GE
SGD720.60	720	650	480	SCANIA	DC16 093A 02-54
SGD770.60	770	700	525	SCANIA	DC16 078A 02-43
VGD750.60	750	685	470	VOLVO	TWD1643GE
VGD800.60	800	730	510	VOLVO	TWD1645GE
SGD800.60	800	728	ND	SCANIA	DC16 072A 02-13
DGD1250.60	1250	1020	720	MAN	D2862 LE223

PRINCIPAIS ATRIBUTOS



Painel de controle microprocessado



Proteção nas partes giratórias



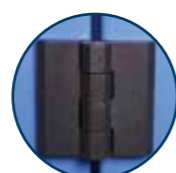
Proteção na tubulação do escapamento



Tanque de combustível removível



Portas com fechaduras e chaves



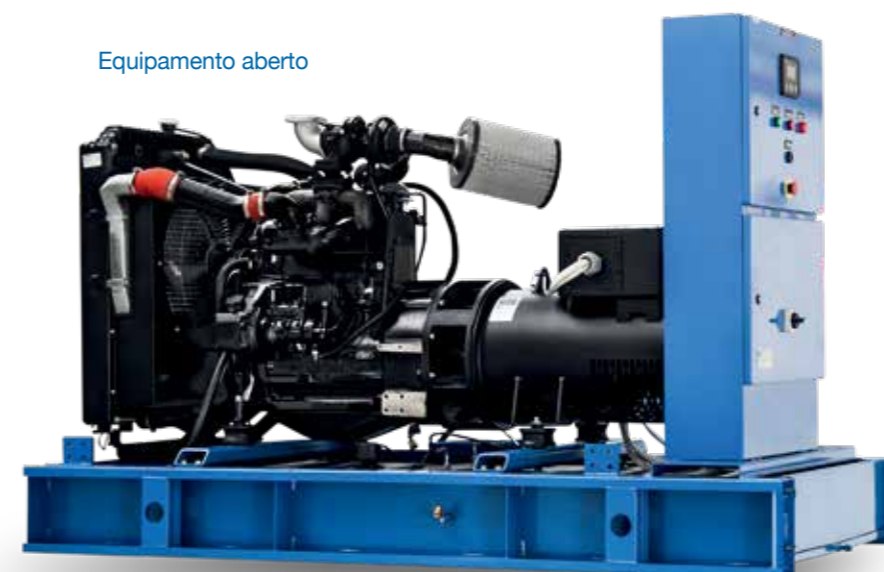
Dobradiças de alta resistência



Travessas centrais das portas de acesso lateral removíveis para facilitar a manutenção



Base metálica do tipo estanque, com contenção para 110% de todos os líquidos do grupo gerador



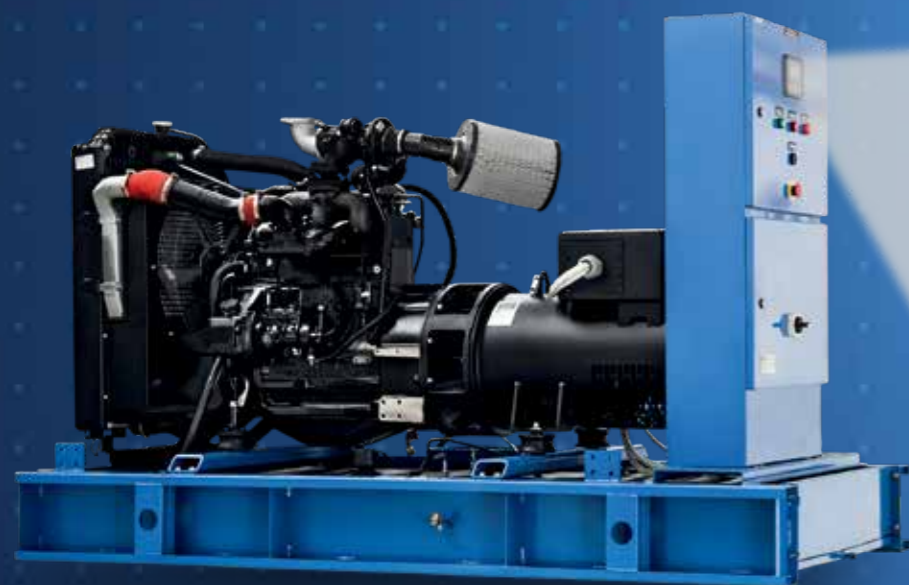
Equipamento aberto



Equipamento carenado

PAINÉIS PARA GERADORES

Os equipamentos MWM GERADORES possuem painéis de comando com sistemas de controle de alta tecnologia reconhecidos mundialmente, permitindo gerenciamento e monitoramento com facilidade e eficiência.



- Grupo gerador aberto
- Controlador microprocessado

Os controladores da MWM GERADORES destinam-se à aplicação exclusiva em grupos geradores. Há um modelo para cada tipo de aplicação – controle manual ou automático e funcionamento singelo ou paralelo –, possibilitando maior flexibilidade na definição do sistema de controle que melhor se aplica à sua necessidade.



PAINEL MANUAL

Permite a operação manual do equipamento, que possui no display todas as informações para seu monitoramento.

PAINEL AUTOMÁTICO

Monitora o fornecimento de energia por parte da rede concessionária e, em caso de falha desta, aciona automaticamente o gerador, que passa a alimentar as cargas. Assim que a presença da rede concessionária é detectada, automaticamente a comutação rede-gerador é feita novamente.



PAINEL COM PARALELISMO

Preparado para comandar o paralelismo de dois ou mais geradores para suprir altas demandas, monitorando constantemente a carga atendida e efetuando o sincronismo e divisão uniforme da carga dos grupos geradores.



PEÇAS GENUÍNAS: QUALIDADE E CONFIABILIDADE QUE A MWM GARANTE

As Peças Genuínas MWM são desenvolvidas, testadas e homologadas de acordo com os rígidos padrões de qualidade da MWM. São mais de 16.000 itens de reposição para os segmentos veicular, geração de energia, agrícola, construção, industrial e marítimo, disponíveis na extensa rede de distribuição da MWM. São mais de 1.000 pontos no Brasil e em todo o mundo, garantindo ao cliente alta capilaridade nos mais variados mercados.



MASTER PARTS®: A LINHA DE PEÇAS MULTIMARCAS COM A QUALIDADE ASSEGURADA MWM

Master Parts® é a linha de peças da MWM para motores de outras aplicações, recomendada por mecânicos e consumidores. São mais de 700 itens para diversos sistemas, como sistema de arrefecimento, sistema de injeção, conjunto de embreagem, sistema elétrico, sistema de lubrificação, correias, etc., além dos aditivos concentrado e pronto para uso. Confira todos os itens da linha Master Parts® em masterpartsmwm.com.br.



PRESENÇA MUNDIAL DA MWM

Mais de 45 países

